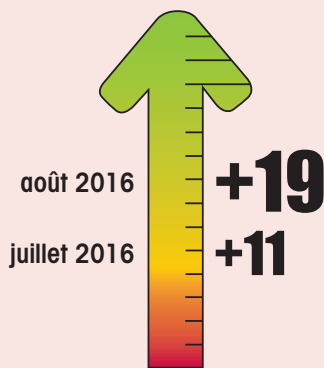




Baromètre FNTR du moral des chefs d'entreprises du Transport Routier de Marchandises français (TRM)



le moral des chefs d'entreprises s'améliore.

Indicateur FNTR du chiffre d'affaires TRM hors impact des variations du gazole

+2,4%

(Variation cumulée sur un an entre le 1^{er} trimestre 2015 et le 1^{er} trimestre 2016)

Août 2016

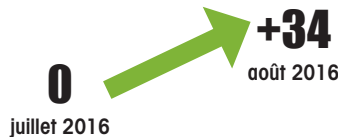
Solde d'opinion FNTR sur l'activité récente

le jugement des chefs d'entreprises sur leur activité récente se détériore.



Solde d'opinion FNTR sur l'activité future

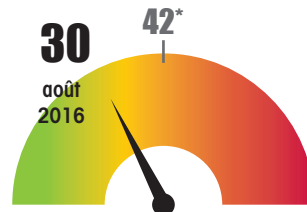
les chefs d'entreprises deviennent optimistes sur leurs perspectives personnelles d'activité à court terme.



Défaillances d'entreprises

-6,5%

Variation du nombre cumulé sur 12 mois entre août 2015 et août 2016



* Moyenne du nombre de défaillances, calculée de 2005 à 2015 pour le mois d'août

Immatriculations neuves de véhicules industriels

+16,5%

Variation du nombre cumulé sur 12 mois entre août 2015 et août 2016



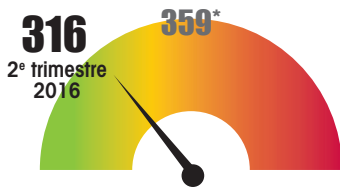
août 2016

Trimestres passés

Défaillances d'entreprises

-6,0%

Variation 2^e trimestre 2016 / 2^e trimestre 2015



* Moyenne du nombre de défaillances, calculée de 2005 à 2015, pour le 2^e trimestre

Immatriculations neuves de véhicules industriels

+18,8%

Variation 2^e trimestre 2016 / 2^e trimestre 2015



2^e trimestre 2016

Créations d'entreprises

+2,0%

Variation 2^e trimestre 2016 / 2^e trimestre 2015



2^e trimestre 2016

Volumes transportés

(milliards de tonnes.kilomètres, y compris partie française des trajets internationaux)

-2,4%

Variation 1^{er} trimestre 2016 / 1^{er} trimestre 2015



1^{er} trimestre 2016

Données annuelles

Activité observée (milliards de tonnes.kilomètres, hors partie française des trajets internationaux)



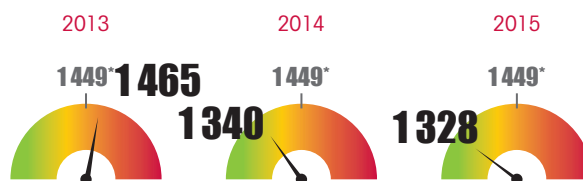
-8,4%
Variation 2015 / 2014

Créations d'entreprises



+11,6%
Variation 2015 / 2014

Défaillances d'entreprises



* Moyenne du nombre de défaillances, calculée de 2005 à 2015, pour l'année

-0,9%

Variation 2015 / 2014

Immatriculations neuves de véhicules industriels



+11,1%

Variation 2015 / 2014

Fiche d'identité du TRM français



Entreprises



Salariés



Chiffre d'affaires



Valeur ajoutée

Remarque : en raison de leur nature de court terme, les données conjoncturelles peuvent être révisées et mises à jour par rapport à leur première publication.

Sources : FNTR, calculs FNTR à partir des données du CCFa, de l'Insee, du SOeS et d'Ellisphère.

Conception et réalisation : VM COMMUNICATION

Date de publication : 30 septembre 2016



LA MOBILITÉ EST EN NOUS

Fédération Nationale des Transports Routiers
Immeuble Le Cardinet - 8 rue Bernard Buffet - 75017 Paris - France
Tél. : +33 1 44 29 04 29 - Fax : +33 1 44 29 04 01

fntr.fr