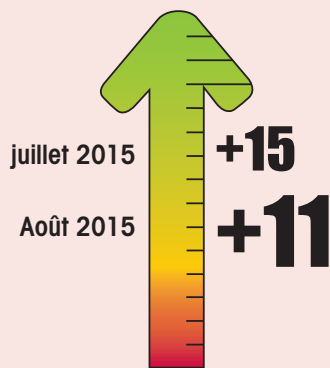




Baromètre FNTR du moral des chefs d'entreprises du Transport Routier de Marchandises français (TRM)

le moral des chefs d'entreprises demeure favorable, malgré sa baisse entre juillet et août.



Prévisions annuelles d'activité de la FNTR

-0,5%

Variation d'activité prévue pour le TRM français entre 2014 et 2015
(tonnes.kilomètres, hors partie française des trajets internationaux)

Août 2015

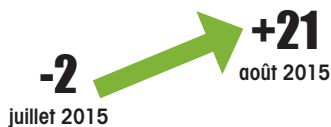
Solde d'opinion FNTR sur l'activité récente

le jugement des chefs d'entreprises sur leur activité récente plonge, en lien avec la période estivale.



Solde d'opinion FNTR sur l'activité future

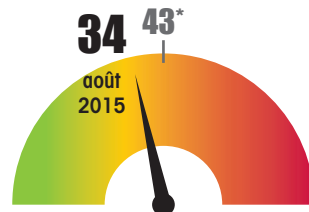
les chefs d'entreprises sont optimistes sur leurs perspectives d'activité à court terme.



Défaillances d'entreprises

-11,3%

Variation du nombre cumulé sur 12 mois entre août 2014 et août 2015



* Moyenne du nombre de défaillances, calculée de 2005 à 2014, pour le mois d'août

Immatriculations neuves de véhicules industriels

-2,8%

Variation du nombre cumulé sur 12 mois entre août 2014 et août 2015



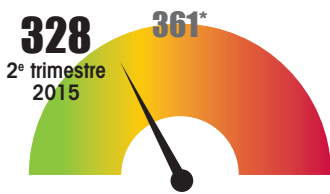
août 2015

Trimestres passés

Défaillances d'entreprises

+44,5%

Variation 2^e trimestre 2015 / 2^e trimestre 2014



* Moyenne du nombre de défaillances, calculée de 2005 à 2014, pour le 2^e trimestre

Immatriculations neuves de véhicules industriels

+27,3%

Variation 2^e trimestre 2015 / 2^e trimestre 2014



2^e trimestre 2015

Créations d'entreprises

-9,2%

Variation 1^{er} trimestre 2015 / 1^{er} trimestre 2014



1^{er} trimestre 2015

Volumes transportés

(milliards de tonnes.kilomètres, y compris partie française des trajets internationaux)

-10,9%

Variation 1^{er} trimestre 2015 / 1^{er} trimestre 2014



1^{er} trimestre 2015

Données annuelles

Activité observée (milliards de tonnes.kilomètres, hors partie française des trajets internationaux)



-4,2%

Variation 2014 / 2013

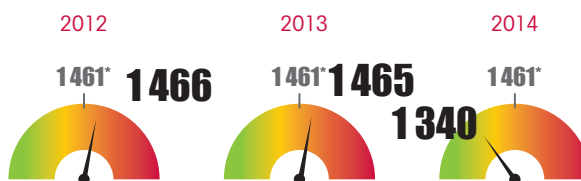
Créations d'entreprises



+8,1%

Variation 2014 / 2013

Défaillances d'entreprises



* Moyenne du nombre de défaillances, calculée de 2005 à 2014, pour l'année

-8,5%

Variation 2014 / 2013

Immatriculations neuves de véhicules industriels



-13,2%

Variation 2014 / 2013

Fiche d'identité du TRM français (2013)

39 700

Entreprises

394 000

Salariés

52,8 milliards d'€

Chiffre d'affaires

17,5 milliards d'€

Valeur ajoutée

Remarque : en raison de leur nature de court terme, les données conjoncturelles peuvent être révisées et mises à jour par rapport à leur première publication.

Sources : FNTR, calculs FNTR à partir des données du CCFa, de l'Insee, du SOeS et d'Ellisphère.

Conception et réalisation : VM COMMUNICATION

Date de publication : 21 septembre 2015



LA MOBILITÉ EST EN NOUS

Fédération Nationale des Transports Routiers

6 rue Ampère - 75017 Paris - France

Tél. : +33 1 44 29 04 29 - Fax : +33 1 44 29 04 01

fntr.fr