



Chiffres clés



Hauts-de-France

édition 2017

Sommaire



Informations générales



Transports de voyageurs



Infrastructures



Sécurité & accidentologie



Motorisation VP



Transports de marchandises



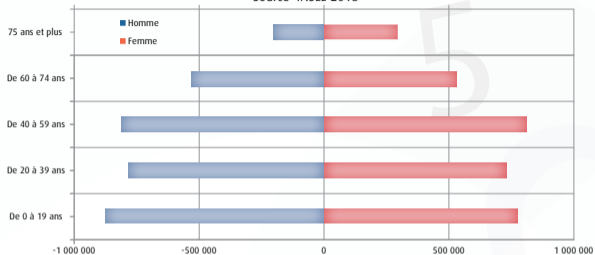
Parc des transports collectifs



Formation & emploi

Pyramide des âges en Hauts-de-France

Source INSEE 2018



Informations générales

Population au 1er janvier 2018 (Source Insee)

Région \ Tranche d'âge	Ensemble					Total numérique
	0 à 19 ans	20 à 39 ans	40 à 59 ans	60 à 74 ans	75 ans et plus	
Hauts-de-France	26,1%	24,4%	25,8%	15,9%	7,8%	6 023 336
France métropolitaine	24,1%	23,8%	26,2%	16,6%	9,3%	65 018 096

Estimation d'emploi - France métropolitaine - Source INSEE

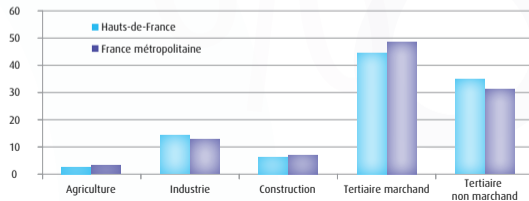
Répartition des secteurs d'emploi (en %)	Agriculture	Industrie	Construction	Tertiaire marchand*	Tertiaire non marchand**
Hauts-de-France	2	13,7	5,6	43,7	35
France métropolitaine	2,4	12	5,9	48,6	31,1

* Le secteur « Tertiaire marchand » regroupe le commerce, le transport et les services divers marchands

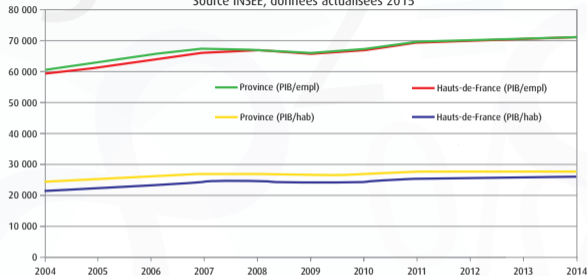
** Le secteur « Tertiaire non marchand » désigne l'administration publique, l'enseignement, la santé et l'action sociale, car les activités non marchandes y sont majoritairement représentées à côté d'activités marchandes.

Répartition des emplois en fonction du secteur (en %)

Source INSEE, estimation d'emplois

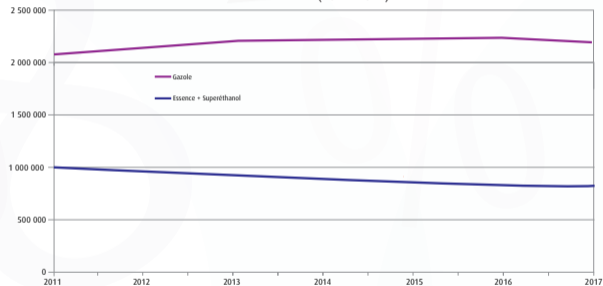


PIB par habitant (euros/hab) et emploi (euro/hab)
Source INSEE, données actualisées 2015



Motorisation VP

Evolution de la motorisation des nouvelles immatriculations essence et gazole
(2011 -2017)



Infrastructures

Près de 1200 km de véloroutes et voies vertes en Hauts-de-France (source af3v)

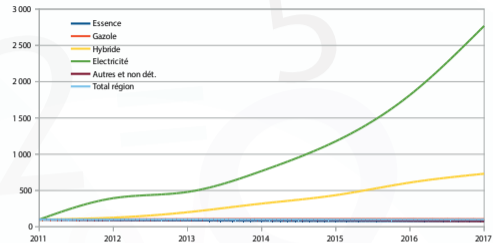
Une quinzaine d'aires officiellement dédiées au covoiturage, comptabilisant plus de 300 places de stationnement (source ORT).

[«Rendez-vous sur le site de l'ORT pour accéder aux cartographies»](#)

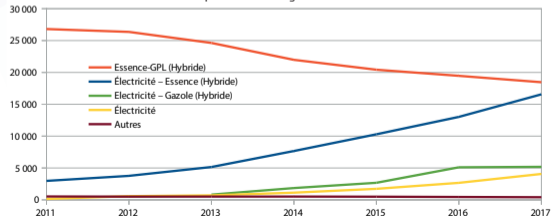
Motorisation des nouvelles immatriculations en Hauts-de-France	Électricité-Essence (Hybride)	Essence-GPL (Hybride)	Électricité	Électricité-Gazole (Hybride)	Essence + Superéthanol	Gazole	Autres	Total
2011	2 974	26 810	147	/	987 384	2 085 906	531	3 103 752
2012	3 765	26 360	580	/	918 068	2 151 646	506	3 100 925
2013	5 153	24 626	706	826	874 185	2 209 366	515	3 115 377
2014	7 664	21 974	1 130	1 851	831 564	2 238 719	519	3 103 421
2015	10 289	20 427	1 733	2 681	797 940	2 243 476	496	3 077 042
2016	13 017	19 466	2 671	5 108	787 089	2 237 689	451	3 065 491
2017	16 559	18 463	4 069	5 181	804 143	2 201 196	413	3 050 024

Nouvelles immatriculations de VL en Hauts-de-France par département (Source SOes 2017)						
	Aisne	Nord	Oise	Pas-de-Calais	Somme	Total
Essence + Superéthanol	70 528	325 082	176 054	166 810	65 669	804 143
Électricité-Essence (Hybride)	901	8 186	3 486	2 839	1 147	16 559
Gazole	209 302	879 087	391 184	508 766	212 857	2 201 196
Essence-GPL (Hybride)	1 133	10 725	1 795	3 889	921	18 463
Électricité	386	1 808	595	960	320	4 069
Gazole-Électricité (Hybride)	441	2 256	946	1 084	454	5 181
Autres et non dét.	20	235	77	67	14	413
Total	282 711	1 227 379	574 137	684 415	281 382	3 050 024

Evolution de la motorisation des voitures particulières d'âge inférieur ou égal à 15 ans base 100 en 2011 en Hauts-de-France



Evolution de la motorisation des nouvelles immatriculations en Hauts-de-France 2011-2017 excepté essence et gazole Source SOes 2017





Parc des transports collectifs

* Un autobus est un véhicule qui effectue des transports urbains à vitesse réduite avec des arrêts fréquents.

Dans un autobus, on peut voyager debout.

**Un autocar effectue des transports interurbains (liaisons TER par exemple) ou des trajets longs comme des voyages de tourisme. En termes d'équipement, le car possède une soute à bagages, éventuellement des toilettes et des sièges couchettes.

Dans un car, on voyage toujours assis et le port de la ceinture est obligatoire.

(source : Keolis)

Nombre d'autocars et autobus en Hauts-de-France	Autobus*	Autocars**	Total
2010	1 723	5 250	6 999
2011	1 764	5 295	7 086
2012	1 761	5 341	7 130
2013	1 828	5 326	7 185
2014	1 895	5 341	7 267
2015	1 933	5 301	7 257
2016	2 003	5 376	7 393
2017	1 978	5 372	7 366

AOM	Amiens Métropole	CU d'Arras	SMT Artois Gohelle	CA de la Baie de Somme	CA Beauvaisis	CA du Boulonnais	SITA du Calaisis	CA de Cambrai	SITCA Clermontoise	CAR de Compiègne et de la BA	CA Creilloise	Ville de Crépy-en-Valois
Nombre de véhicules (bus articulé, bus standard, midibus, minibus)	133	50	114	12	39	79	50	12	5	26	26	8

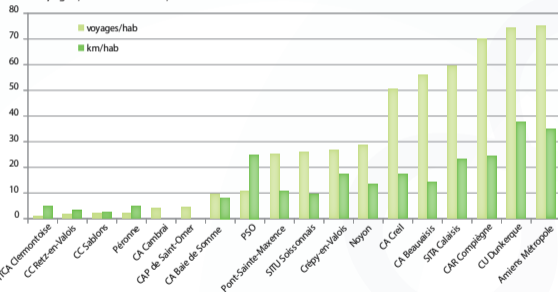
AOM	CU de Dunkerque GL	CAP de Laon	ME de Lille	Ville de Noyon	Ville de Péronne	CC Pierre Sud-Oise	Ville de Pont-Sainte-Maxence	CC Retz-en-Valois	CC des Sablons	CAP de Saint-Omer	CA du Saint-Quentinois	SITU Soissonnais
Nombre de véhicules (bus articulé, bus standard, midibus, minibus)	124	17	428	3	1	7	3	3	4	15	38	18

De plus, la MEL dispose d'un métro (120 rames) et d'un tramway (24 rames), et le SITURV dispose d'un tramway (30 rames).



Transports de voyageurs

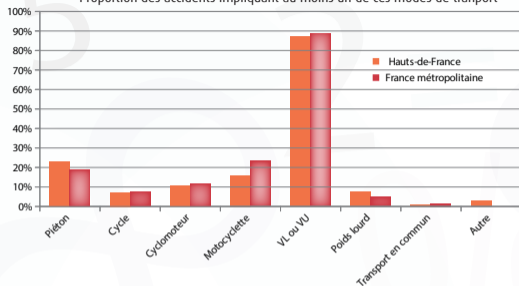
Voyages/habitant et km/habitant dans les ressorts territoriaux des Hauts-de-France hors MEL



Attention, la donnée km/hab ne représente pas la moyenne des km effectués par un utilisateur des TC mais bien le rapport km totaux parcourus par les TC sur le nombre d'habitant du territoire desservi.

AOM	Nombre de voyages	Nombre de kilomètres	Voyages/hab	km/hab	Nombre d'habitants
SITCA Clermontoise	31 000	184 290	0.83	4.94	37 336
CC Retz-en-Valois	57 610	93 325	1.92	3.12	29 936
CC Sablons	79 775	100 883	2.14	2.71	37 230
Péronne	17 000	38 000	2.22	4.97	7 652
CA Cambrai	325 000	N/R	3.95	N/R	82 183
CAP de Saint-Omer	480 000	N/R	4.57	N/R	105 000
PSO	65 212	286 293	5.81	25.49	11 232
CA Baie de Somme	537 840	473 606	10.55	9.29	50 963
Pont-Sainte-Maxence	318 000	139 590	25.24	11.08	12 601
SITU Soissonnais	1 585 140	579 095	25.78	9.42	61 495
Crépy-en-Valois	400 000	267 484	26.58	17.77	15 049
Noyon	400 000	188 500	28.81	13.58	13 883
CA Creil	3 662 550	1 329 125	50.67	18.39	72 289
CA Beauvaisis	4 454 317	1 260 299	55.83	15.80	79 781
SITA Calaisis	6 167 474	2 359 249	59.46	22.75	103 720
CAR Compiègne	5 000 000	1 797 000	70.09	25.19	71 335
CU Dunkerque	14 851 000	7 563 000	74.29	37.84	199 893
Amiens Métropole	13 427 135	6 514 811	75.18	36.48	178 597
MEL	179 669 741	44 163 495	158.45	38.95	1 133 920

Proportion des accidents impliquant au moins un de ces modes de transport



Transports de marchandises

Activité fluviale	source: chiffres VNF 2016	Basin Nord - Pas-de-Calais (en tonnes et % du trafic total)		Basin de la Seine (en tonnes et % du trafic total)	
	Agroalimentaire	3 494 000	40,28%	3 780 000	17,86%
Matériaux de construction	1 717 000	19,79%	12 820 000	60,56%	
Métallurgique	1 336 000	15,40%	1 110 000	5,24%	
Objets manufacturés	686 000	7,91%	1 750 000	8,27%	
Énergie	635 000	7,32%	1 180 000	5,57%	
Produits chimiques	483 000	5,57%	270 000	1,28%	
Engrais	323 000	3,72%	260 000	1,23%	
Total	8 674 000	100 %	21 170 000	100 %	

Département (2016)	Nombre d'accidents corporels (matériels non recensés)	Nombre d'accidents mortels	Part des accidents mortels parmi les accidents corporels (%)	Nombre de tués	Nombre de blessés hospitalisés	Nombre de blessés légers
Aisne	203	32	16%	35	167	112
Nord	1181	104	9%	107	834	530
Oise	390	62	16%	70	312	225
Pas-de-Calais	617	60	10%	67	473	311
Somme	444	40	9%	44	286	313
Ensemble	2835	298	11%	323	2072	1491

Source OSR



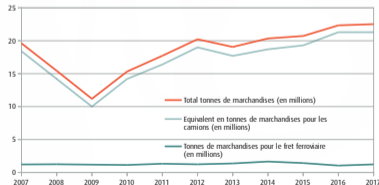
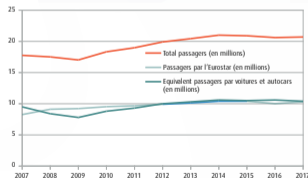
Sécurité & accidentologie

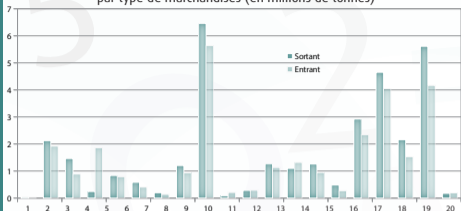
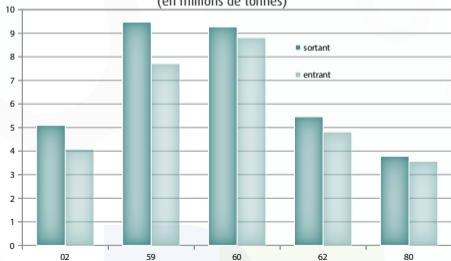
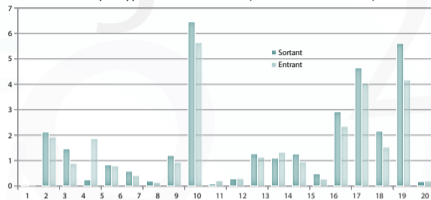
Activités portuaires			2015	2016	Évolution 2015/2016
Boulogne - Calais (activité transmanche)	Tourisme	passagers	9 786 252	9 090 694	- 7,1 %
		véhicules légers	1 610 623	1 498 571	- 7,0 %
		autocars	87 717	80 448	- 8,3 %
	Unités fret		1 846 512	1 909 011	3,4 %
	Tonnage fret		41 556 740	42 996 737	3,5 %
Calais (activité transmanche)	Vrac		189 949	854 533	349,9 %
	Marchandises diverses		107 606	368 987	242,9 %
Boulogne (activité transmanche)	Denrées alimentaires		7 964	/	
	Produits agricoles		72 666	/	
	Minéraux bruts, matériaux de construction		214 872	/	
Grand port maritime de dunkerque	Passagers		3 197 796	2 915 784	- 8,8 %
	Fret	hydrocarbures	3 720 000	3 740 000	0,5 %
		autres liquides	490 000	490 000	0 %
		minerais	11 500 000	11 550 000	0,4 %
		charbon	5 100 000	5 400 000	5,9 %
		céréales	3 050 000	2 820 000	- 7,5 %
		autres solides	2 190 000	2 320 000	5,9 %
		roulier (roro)	16 290 000	15 950 000	- 2,1 %
		conteneurs	3 020 000	3 220 000	6,6 %
		autres divers	1 260 000	1 200 000	- 4,8 %

Source GPMD et ports
Boulogne - Calais

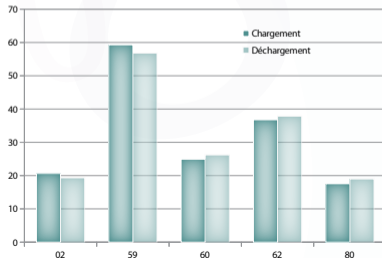
Année	Equivalent en tonnes de marchandises pour les camions (en millions)	Tonnes de marchandises en fret ferroviaire (en millions)	Total équivalent tonnes de marchandises en millions (train + camions)	Equivalent Passagers pour voitures et autocars (en millions)	Passagers par l'Eurostar (en millions)	Total équivalent passagers (autocars + voitures + train)
2007	18,4	1,2	19,6	9,5	8,3	17,8
2008	14,2	1,2	15,4	8,4	9,1	17,5
2009	10	1,2	11,2	7,8	9,2	17,0
2010	14,2	1,1	15,3	8,8	9,5	18,3
2011	16,4	1,3	17,7	9,3	9,7	19,0
2012	19	1,2	20,2	10	9,9	19,9
2013	17,7	1,4	19,1	10,3	10,1	20,4
2014	18,7	1,7	20,4	10,6	10,4	21,0
2015	19,3	1,4	20,7	10,5	10,4	20,9
2016	21,3	1,0	22,3	10,6	10,0	20,6
2017	21,3	1,2	22,5	10,4	10,3	20,7

Source Getlink Group



TRM entrant et sortant en Hauts-de-France en 2016
par type de marchandises (en millions de tonnes)TRM entrant et sortant par département des Hauts-de-France en 2016
(en millions de tonnes)TRM Interne aux Hauts-de-France en 2016
par type de marchandises (en millions de tonnes)

TRM interne aux Hauts-de-France chargements et déchargements selon le département (en millions de tonnes)



Flux internationaux

Transports internationaux en Hauts-de-France (en tonnes)	Entrants	Sortants
Produits agricoles	1 302	2 015
Produits énergétiques	3 117	356
Minerais	882	106
Produits alimentaires	5 194	5 778
Produits chimiques	10 462	13 158
Matériaux de construction	1 137	1 330
Produits métalliques	6 452	6 891
Produits manufacturés	24 351	16 822
Ordures et déchets	596	635
Autres marchandises	251	49
Total	53 744	47 150

Source SDES 2015

TRM Interne

Département	Chargement	Déchargement	Total
Aisne	20 608 989	19 321 154	39 930 143
Nord	59 287 629	56 800 076	116 087 705
Oise	24 913 776	26 190 432	51 104 208
Pas-de-Calais	36 767 243	37 848 552	74 615 795
Somme	17 550 872	18 968 295	36 519 167

Source SDES et SITRAM

Numéro de correspondance avec les types de marchandises	Type de marchandises	Sortant	Entrant	Interne
1	Autres marchandises, n.c.a.	40 894	18 951	139 079
2	Autres produits minéraux non métalliques	2 119 977	1 919 471	27 182 622
3	Bois et produits du bois et du liège (hormis les meubles);vannerie et sparterie;pâte à papier;papier et articles en papier, produits imprimés ou supports enregistrés	1 458 768	886 162	3 006 127
4	Coke et produits pétroliers raffinés	239 200	1 857 937	4 993 817
5	Courier, colis	831 610	786 279	1 149 538
6	Équipements et matériels utilisés dans le transport de marchandises	580 208	404 492	659 590
7	Houille et lignite;pétrole brut et gaz naturel	194 567	134 819	1 546 412
8	Machines et matériel, n.c.a.; machines de bureau et matériel informatique; machines et appareils électriques, n.c.a.; équipements de radio, télévision et communication; instruments médicaux, de précision et d'optique, montres, pendules et horloges	1 198 845	930 756	6 856 996
9	Marchandises groupées: mélange de types de marchandises qui sont transportées ensemble	6 456 699	5 635 027	7 970 001
10	Marchandises non identifiables; marchandises qui, pour une raison ou pour une autre, ne peuvent pas être identifiées et ne peuvent donc pas être classées dans l'un des groupes 01 à 16	76 845	202 912	411 982
11	Marchandises transportées dans le cadre de déménagements (biens d'équipement ménager et mobilier de bureau); bagages transportés séparément des passagers; véhicules automobiles transportés pour réparation; autres biens non marchands, n.c.a.	281 068	286 913	1 168 172
12	Matériel de transport	1 260 274	1 125 911	3 007 929
13	Matières premières secondaires; déchets de voirie et autres déchets	1 092 872	1 317 259	8 528 234
14	Métaux de base; produits du travail des métaux, sauf machines et matériels	1 256 800	942 459	3 455 913
15	Meubles; autres produits manufacturés n.c.a.	480 808	267 634	588 561
16	Minerais métalliques et autres produits d'extraction; tourbe ; minerais d'uranium et thorium	2 920 161	2 339 423	39 458 869
17	Produits alimentaires, boissons et tabac	4 647 597	4 040 047	14 521 749
18	Produits chimiques et fibres synthétiques; produits en caoutchouc ou en plastique ; produits des industries nucléaires	2 155 331	1 526 023	6 425 863
19	Produits de l'agriculture, de la chasse et de la forêt; poissons et autres produits de la pêche	5 609 034	4 162 542	27 631 966
20	Textiles et produits textiles, cuir et articles en cuir	171 713	190 523	425 089

Source SDES

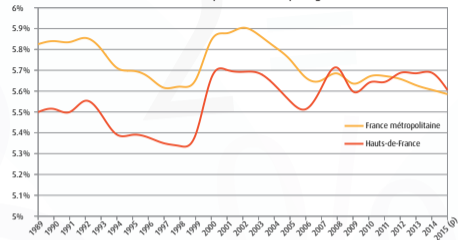


Formation & emploi

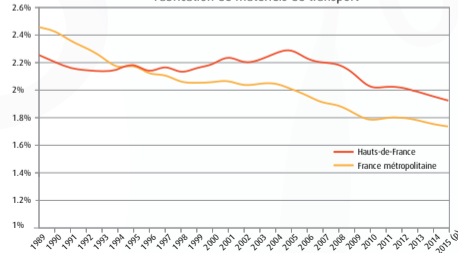
	Effectifs en région	% en région	% en France
Transport routier de marchandises	35 903	52	50
Transport routier de voyageurs	7 751	11	15
Déménagement	648	1	2
Location	1 833	3	3
Auxiliaires de transport	8 572	12	15
Prestataires logistiques	8 010	12	7
Transport sanitaire	6 690	10	8
Ensemble de la branche	69 407	100	100

Source : OPTL Hauts de France (ACOSS, Données ajustées au champ conventionnel)

Part de l'emploi salarié en fin d'année, comparaison régionale et nationale
Transports et entreposage



Part de l'emploi salarié en fin d'année, comparaison régionale et nationale
Fabrication de matériels de transport



CAP/BEP				BAC PRO		Titres professionnels											
Marchandises		Voyageurs		Marchandises		Marchandises						Voyageurs					
						sur porteurs			sur tous véhicules			interurbains			urbains		
inscrits	reçus	inscrits	reçus	inscrits	reçus	inscrits	reçus	sessions	inscrits	reçus	sessions	inscrits	reçus	sessions	inscrits	reçus	sessions
142	120	0	0	122	108	1 369	1 224	143	499	434	71	858	829	87	nc	nc	nc

FIMO marchandises						FCO marchandises						« Passerelle » marchandises					
en entreprise par moniteur			en centre agréé			en entreprise par moniteur			en centre agréé			en entreprise par moniteur			en centre agréé		
inscrits	reçus	sessions	inscrits	reçus	sessions	inscrits	reçus	sessions	inscrits	reçus	sessions	inscrits	reçus	sessions	inscrits	reçus	sessions
0	0	0	1 560	1 522	188	690	690	132	8 356	8 355	846	0	0	0	84	84	59

FIMO voyageurs						FCO voyageurs						« Passerelle » voyageurs								
en entreprise par moniteur			en centre agréé			en entreprise par moniteur			entreprises agréées			en centre agréé			en entreprise par moniteur			en centre agréé		
inscrits	reçus	sessions	inscrits	reçus	sessions	inscrits	reçus	sessions	inscrits	reçus	sessions	inscrits	reçus	sessions	inscrits	reçus	sessions	inscrits	reçus	sessions
3	3	2	349	344	58	190	190	37				714	714	134	0	0	0	181	180	71

Source : OPTL Hauts de France (Ministère du Transport)



Cartographies disponibles sur le site de l'ORT

Observatoire Régional des
Transports
55 rue Jules Barni 59019
Amiens cedex1
Tél. 03 22 82 92 07
Fax. 03 20 82 25 90
<http://www.observatoire-transports-hauts-de-france.fr>

